

Karin Galla:

Ausstellung vom 01.08.-18.09.2010

Von innen nach außen -

Welt der Farben und Formen im intuitiven Malen

Meine im HudL ausgestellten Bilder entstanden in genau der Art und Weise, die ich Interessierten in meinen Kursen und Workshops vermitteln möchte. Sanft und achtsam werde ich Sie, wenn Sie bereit sind, in Ihre Kreativität führen. Ungeahnte Schätze werden zum Vorschein kommen.

Zu meinem künstlerischen Weg:

Ich bin Autodidaktin in Sachen Kunst. Es begann vor gut 20 Jahren mit Skizzen auf Karteikarten "so nebenbei" am Arbeitsplatz, am häuslichen Schreibtisch. Zunächst wuchs die eigene Aufmerksamkeit und das Erstaunen über das, was dort sichtbar wurde. Ich legte den Bleistift zur Seite und begann, nun schon ganz bewusst, mit Formen und Farben zu experimentieren. Pinsel und Farbkasten kamen zum Einsatz. Alles wirkte damals noch sehr konstruiert und graphisch, stieß aber bereits auf Resonanz im Familien- und Freundeskreis. Und ich bemerkte: Gesprächsbereicherung fand statt. Mein Mut wuchs. Es wurde auch schon das eine oder andere kleine Bild verschenkt.

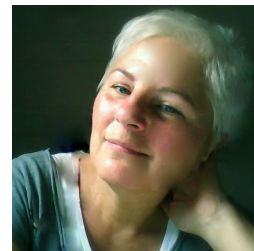
Vom Kartei- und Postkartenformat wechselte ich in größere Formate, experimentierte eine ganze Weile mit unterschiedlichen Farbmischungen, Strukturpasten, Papier, Stoffen, Spitzen. Erste Kollagen entstanden. Bauholz wurde bearbeitet - bemalt, beklebt, lackiert: Meine Holzsäulen, die Stelen, finden sich in Bielefelder Gärten, Höfen und Häusern wieder. Für meine nun schon zahlreichen Bilder organisierte ich erste Ausstellungen.

Der Schritt zum intuitiven Malen, wie ich es heute praktiziere und auch regelmäßig weitergebe, war eigentlich gar kein Schritt. Eher ein sanftes Hinübergleiten in neue Räume. Im Zuge meines persönlichen Wachstums fand ich Zugang zur Meditation und zum Reiki, einer Methode der Energiearbeit. In beiden Bereichen bildete ich mich fort. Reiki wurde zu einer der

tragenden Säulen meines Lebens. Seit meiner Ausbildung zur Reiki-Lehrerin arbeite ich selbständig in eigener Praxis in Bielefeld. Dort biete ich regelmäßig auch Workshops zur Kreativitätsentwicklung und zum intuitiven Malen an.

Phantasiereisen, Visualisierungsübungen, Meditation und Elemente aus dem Reiki sind mein Vehikel zur Reise in die innere Welt, zur Quelle des Seins. Diese innere Welt gilt es zu entdecken, um dort zu schöpfen, was uns erst s c h ö p f e r i s c h macht: Im fertigen Bild wird die innere Welt für die Außenwelt sichtbar.

Karin Galla (55), Bielefeld
Reiki-Lehrerin u. freischaffende Künstlerin
Praxis für Reiki und mediale Beratung
Dozentin für intuitives Malen
Kurse und Workshops
Pflegeausbildung, Berufserfahrung in
Behindertenhilfe u. Gerontopsychiatrie
Malprojekt mit demenziell Erkrankten



www.karin-galla.de